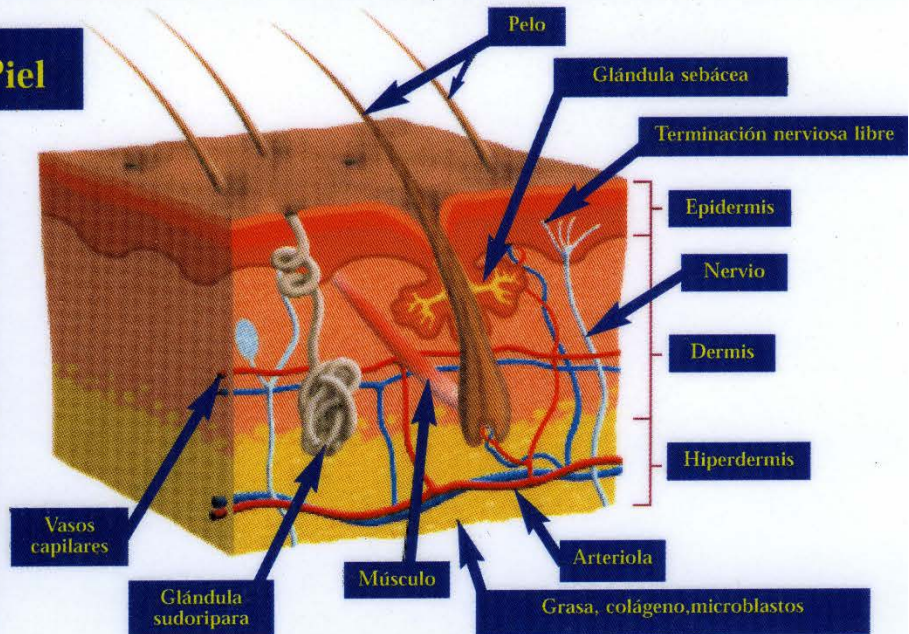


La Piel

Los cánceres de la piel pueden tener muchas apariencias diferentes: pueden ser pequeños, brillantes o cerosos; escamosos o ásperos; firmes y rojos; en costra o sangrantes; o tener otras características. Por lo tanto, el médico debe observar cualquier aspecto sospechoso. Para mayor información, se recomienda consultar los artículos individuales acerca de los tipos de cáncer de piel específicos.



The skin is the body's largest organ.

The skin covers the entire body.

The skin serves as a protective shield against heat, light, injury, and infection.

The skin regulates body temperature.

The skin stores water and fat.

The skin is a sensory organ.

The skin prevents water loss.

The skin prevents entry of bacteria.

The skin is made up of several layers.

The epidermis is the thin outer layer of the skin.

The epidermis contains melanocytes.

Melanocytes are cells that produce melanin, the skin pigment.

The dermis is the middle layer of the skin.

The dermis is held together by a protein called collagen, made by fibroblasts.

The dermis also contains pain and touch receptors.

The subcutis is the deepest layer of skin.

Skin cancer is the uncontrolled growth of skin cells.

If left unchecked, these cancer cells can spread from the skin into other tissues and organs.

Skin cancer is the most common form of cancer in the United States.

La piel es el **órgano más extenso del cuerpo.**

La piel **recubre el cuerpo en su totalidad.**

La piel actúa como **escudo protector contra el calor, la luz, las lesiones** y las infecciones.

La piel regula la **temperatura corporal.**

La piel **almacena agua y grasa.**

La piel es un **órgano sensorial.**

La piel **evita la pérdida de agua.**

La piel previene **la entrada de** bacterias.

La piel está **compuesta de varias capas.**

La epidermis es la **capa externa delgada** de la piel.

La epidermis contiene melanocitos.

Los melanocitos son células que producen melanina, el pigmento de la piel.

La dermis es la capa **media** de la piel.

La dermis **se mantiene unida por** una proteína llamada colágeno, compuesta por fibroblastos.

En la dermis se encuentran los **receptores del dolor y del tacto.**

La **hipodermis** es la capa **más profunda** de la piel.

El cáncer de piel es un **crecimiento incontrolable de células cutáneas.**

Estas células cancerosas **se pueden diseminar desde** la piel a otros tejidos u órganos **si se deja sin examinar.**

El cáncer de piel es la forma más común de cáncer en los Estados Unidos (also: **en Estados Unidos; en EE UU**).

SALUD MEDICAL SPANISH CHARTS

Skin & Skin Cancer

There are different types of skin cancer.

Basal cell carcinoma is the **most common**.

Melanoma is **less** common, but more dangerous.

The outer layer of skin, the epidermis, is made up of different types of cells.

Skin cancers are classified by the types of epidermal cells involved.

Basal cell carcinoma develops from abnormal growth of the cells in the lowest layer of the epidermis.

Basal cell carcinoma is the most common type of skin cancer.

Squamous cell carcinoma involves changes in the squamous cells.

Squamous cells **are found in** the middle layer of the epidermis.

Melanoma occurs in the melanocytes, the cells that produce pigment.

Melanoma is less common than squamous or basal cell carcinoma, **but more dangerous**.

Melanoma is the **leading cause of death from skin disease**.

Skin cancers are sometimes classified as either melanoma or nonmelanoma.

Basal cell carcinoma and squamous cell carcinoma are the most common nonmelanoma skin cancers.

Other nonmelanoma skin cancers are Kaposi's sarcoma, Merkel cell carcinoma, and cutaneous lymphoma.

Skin cancers are more common in **people with light-colored skin, hair, and eyes**.

Having a **family history of melanoma increases the risk of developing this cancer**.

Nonmelanoma skin cancers are more common **after age forty**.

Sun exposure and sunburn are common causes of skin cancer.

Most skin cancers occur on areas of the skin that are regularly exposed to sunlight or other ultraviolet radiation. This is considered the **primary cause of all skin cancers**.

Different types of skin cancer require different **treatment approaches**.

Any suspicious mole, sore, or skin growth should be looked at by a physician immediately.

Take **any changes in a mole or sudden growth of a skin lesion seriously**.

Hay diferentes tipos de cáncer de piel.

El carcinoma de células basales es el **más común**.

El melanoma es **menos** común, pero más peligroso.

La capa exterior de la piel, la epidermis, está compuesta por diferentes tipos de células.

Los cánceres de la piel se clasifican por el tipo de células epidérmicas **que están involucradas**.

El carcinoma de células basales se desarrolla a partir del crecimiento anormal de las células en la capa inferior de la epidermis.

El carcinoma de células basales es el tipo más común de cáncer de piel.

El carcinoma escamocelular involucra cambios en las células escamosas.

Las células escamosas **se encuentran en** la capa media de la epidermis.

La melanoma se presenta en los melanocitos, las células que producen pigmento.

La melanoma es menos común que los dos anteriores, **pero más peligroso**.

La melanoma es la **causa más importante de muerte por enfermedades de la piel**.

Los cánceres de la piel algunas veces se clasifican ya sea como melanoma o no melanoma.

El carcinoma de células basales y el carcinoma escamocelular son los cánceres de piel no melanoma más comunes.

Otros cánceres de piel no melanomas son: el sarcoma de Kaposi, el carcinoma de las células de Merkel y el linfoma cutáneo.

Los cánceres de piel son más comunes en **personas de piel, ojos y cabello claros**.

El hecho de tener **antecedentes familiares de melanoma incrementa el riesgo de desarrollar** cáncer de piel.

Los cánceres de piel no melanomas son más comunes **después de los cuarenta años de edad**.

La exposición al sol y las quemaduras solares son causas comunes de cáncer de piel.

a mayoría de los cánceres de la piel se presentan en áreas regularmente expuestas a la luz solar o a otro tipo de radiación ultravioleta y se considera la **causa principal de todos los** cánceres de piel.

Diferentes tipos de cáncer requieren **métodos de tratamiento** diferentes.

Cualquier lunar sospechoso, dolor o crecimiento en la piel deben ser examinados de inmediato por un médico.

Se debe tomar en serio **cualquier cambio** que se presente en un lunar o un **crecimiento súbito** de una lesión cutánea.

www.saludmedicalspanish.com

Ed News en Español

PO Box 27237

Albuquerque, NM 87125-7237

ISBN: 1-881050-82-3

Copyright© 2005 Bonifacio Contreras



Valley Community Interpreters
Intérpretes Comunitarios del Valle