

SALUD MEDICAL SPANISH CHARTS

Eye Care

The eye is the organ of sight.

The eye is a nearly spherical hollow globe.

The eye is filled with fluids or humors.

The eye sits in a little hollow area in the skull.

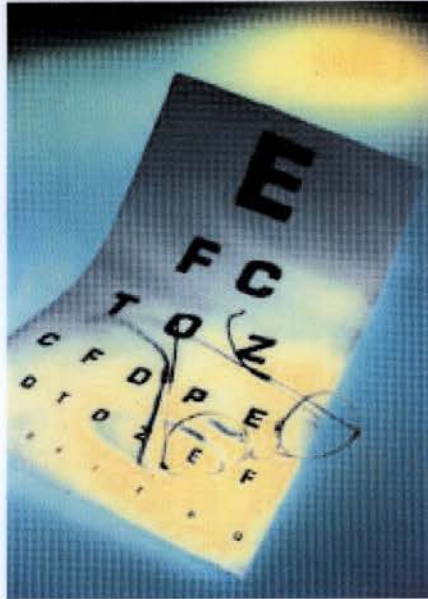
The hollow area is called the eye socket.

The front part of the eye is protected by the eyelid.

Many sight-threatening diseases, if detected early, can be cured or treated.

Sight-threatening diseases can be cured or treated to prevent them.

Sight-threatening diseases can be cured or treated to slow the progression of any vision loss.



El ojo es el órgano de la vista.

El ojo es un globo hueco casi esférico.

El ojo está lleno de líquidos o humores.

El ojo está situado en una pequeña área hueca del cráneo.

El área hueca se denomina cuenca del ojo.

La parte delantera del ojo está protegida por el párpado.

Muchas de las enfermedades que atentan contra la visión, si se detectan temprano, pueden curarse o tratarse.

Las enfermedades que atentan contra la visión pueden curarse o tratarse para prevenir las.

Las enfermedades que atentan contra la visión pueden curarse o tratarse para hacer el proceso de la pérdida de la visión más lento.

The most important preventive step is receiving routine examinations by a qualified eye care professional.

Children should receive their first comprehensive eye examination before the age of four.

If there is family history of childhood vision problems, the eyes should be checked earlier.

If the child has a wandering, crossed, or other eye problem, the eyes should be checked earlier.

Persons ages twenty to forty should have an eye exam every five years.

People should have an eye exam every five years unless visual changes occurs.

People should have an eye exam every five years unless pain or flashes of light occurs.

People should have an eye exam every five years unless new floaters, injury, or tearing occurs.

Persons forty to sixty-four years old should have an eye exam every two to four years.

Persons age sixty-five and over should have an eye exam every one to two years.

Persons with diabetes are at risk for several eye disorders.

Persons with diabetes are at risk for diabetic retinopathy, glaucoma, and cataracts.

Persons with diabetes should have eye examinations every year.

El paso más importante para la prevención es recibir exámenes de rutina por parte de un profesional calificado para el cuidado de los ojos.

Los niños deben recibir su primer examen completo de los ojos antes de los cuatro años de edad.

Si hay una historia en la familia de problemas visuales durante la niñez, los ojos deberían revisarse más temprano.

Si el niño tiene un problema del ojo vago, cruzado u otro problema, los ojos deberían revisarse más temprano.

Las personas entre los veinte a los cuarenta años de edad deberían tener un examen de los ojos cada cinco años.

Las personas deberían tener un examen de los ojos cada cinco años a menos que existan cambios visuales.

Las personas deberían tener un examen de los ojos cada cinco años a menos que existan dolor o destellos de luz.

Las personas deberían tener un examen de los ojos cada cinco años a menos que existan heridas o lagrimeo.

Las personas de cuarenta a los sesenta y cuatro años de edad deberían tener un examen de los ojos de cada dos a cuatro años.

Las personas de sesenta y cinco años de edad y mayores deberían tener un examen de los ojos cada año o cada dos años.

Las personas con diabetes tienen riesgo de varios trastornos del ojo.

Las personas con diabetes tienen riesgo de la retinopatía diabética, el glaucoma y las cataratas.

Las personas con diabetes deberían hacerse los exámenes del ojo cada año.

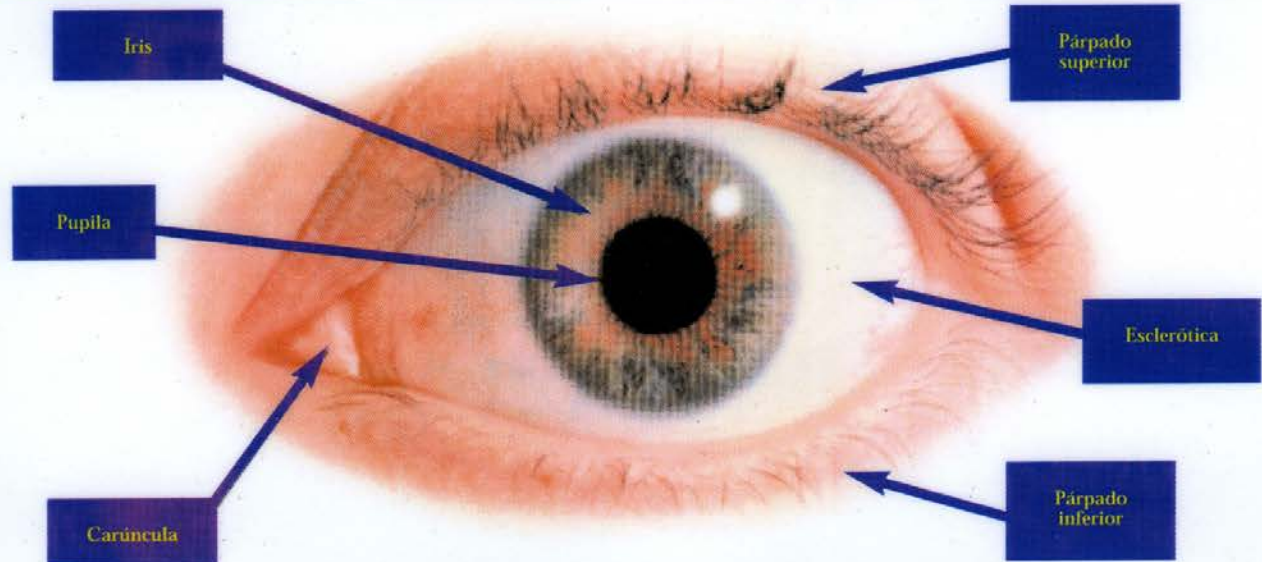
www.saludmedicalspanish.com



Valley Community Interpreters
Intérpretes Comunitarios del Valle

SALUD MEDICAL SPANISH CHARTS

Eye Care



During an eye exam, an eye doctor reviews your medical history.

During an eye exam, an eye doctor completes a series of tests to determine the health of your eyes.

The information from an eye exam may lead to medical procedures or prescriptions.

Eye examinations should take place periodically.

There are two types of lenses prescribed for correcting or improving vision.

Eyeglasses are the most common form of eyewear.

Eyeglasses are used to correct or improve many types of vision problems.

Contact lenses are worn directly on the cornea of the eye.

Like eyeglasses, contact lenses help to correct refractive errors.

Contact lenses help to correct refractive errors by adding or subtracting focusing power to the eye's cornea and lens.

Low vision is a condition that involves a minimal ability to see that is unresolved or uncorrected with traditional eyeglasses, contact lens, intraocular lens implants, or corrective surgery.

In some cases, persons with low vision may be aided with special visual devices.

Bifocal prescriptions correct both nearsightedness and farsightedness.

Durante un examen del ojo, un médico del ojo revisa su historia médica.

Durante un examen del ojo, un médico del ojo lleva a cabo una serie de exámenes para determinar la salud de los ojos.

La información de un examen del ojo puede llevar a procedimientos o recetas médicas.

Los exámenes del ojo deberían realizarse periódicamente.

Hay dos tipos de lentes recetados para corregir o mejorar la visión.

Los anteojos son la forma más común de accesorios para los ojos.

Los anteojos se utilizan para corregir o mejorar muchos tipos de problemas para la visión.

Los lentes de contacto se usan directamente en la córnea del ojo.

Al igual que los anteojos, los lentes de contacto ayudan a corregir los errores de refracción.

Los lentes de contacto ayudan a corregir los errores de refracción por medio del aumento o la disminución del poder que tiene la córnea y los lentes del ojo para enfocarse.

La visión baja es una condición en la que se presenta una habilidad mínima para ver que no puede resolverse o corregirse con los anteojos tradicionales, lentes de contacto, implantes de lentes intraoculares, o la cirugía correctiva.

En algunos casos, las personas con visión baja pueden ayudarse con instrumentos visuales especiales.

Las recetas bifocales corrigen tanto la miopía así como la hipermetropía.

www.saludmedicalspanish.com

Ed News en Español

PO Box 27237

Albuquerque, NM 87125-7237

ISBN: 1-881050-54-8

Copyright © 2005 Bonifacio Contreras



Valley Community Interpreters
Intérpretes Comunitarios del Valle