

## SALUD MEDICAL SPANISH CHARTS

### Anatomy Of The Mouth And Teeth

The **mouth** is the entrance to the digestive tract.

The mouth is **lined with mucous membranes**.

The **roof of the mouth** is called the **palate**.

The roof of the mouth is covered by a membrane.

The front part of the mouth consists of a bony portion called the **hard palate**, with a **fleshy rear part** called the **soft palate**.

The **hard palate** divides the mouth and the **nasal passages**.

The **soft palate** forms a **curtain** between the mouth and the throat to the rear.

The **soft palate** contains the **uvula**.

The **uvula** is the **dangling flesh** at the back of the mouth.

The **uvula** is the **piece of tissue that hangs from the top of the back portion of the mouth**

The **tonsils** are located on either side of the **uvula**.

The **tonsils** are **lymph nodes**.

The **tonsils** are located in the back of the mouth and top of the throat.

The **tonsils** help to filter out bacteria and other microorganisms to prevent infection in the body.

The **tongue** is composed of many groups of muscle.

The **tongue** is covered with a mucous membrane.

**Small bumps (papillae)** cover the upper surface of the tongue.

Between the papillae are the **taste buds**.

The **taste buds** provide the sense of taste.

Four kinds of taste buds are grouped together on certain areas of the tongue that can sense sweet, salty, sour, and bitter tastes.

In addition to taste, the tongue functions in **moving food to aid chewing and swallowing**.

The tongue plays an important role in **speech**.

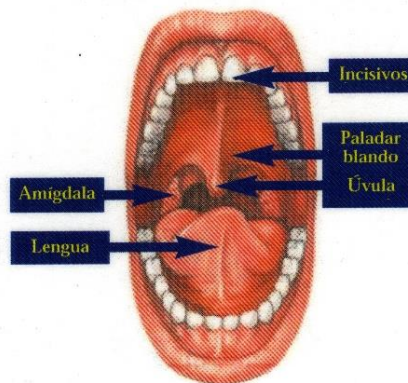
Three pairs of salivary glands secrete saliva.

Saliva contains a digestive enzyme called **amylase**.

**Amylase** starts the breakdown of carbohydrates before food enters the stomach.

The **lips** are covered with **skin on the outside** and with **slippery mucous membranes on the inside of the mouth**.

The inside portion of both lips is connected to the **gums**.



La **boca** es la entrada al aparato digestivo.

La boca está **revestida con** membranas mucosas.

La **parte superior de la boca** se llama **paladar**.

El paladar está **cubierto con** una membrana.

La **parte delantera** de la boca consiste en una porción **ósea** denominada **paladar duro**, con una **parte posterior carnosa** que se denomina **paladar blando**.

El paladar duro divide a la boca de los **pasajes nasales**.

El paladar blando forma una **cortina entre** la boca y la **garganta en la parte posterior**.

El paladar blando contiene la **úvula**.

La **úvula** es la **piel colgante** en la parte posterior de la boca.

La **úvula** es el **pedazo de tejido que cuelga del techo** en la parte posterior de la boca.

Las **amígdalas** están **ubicadas a cada lado de** la úvula.

Las amígdalas son **ganglios linfáticos**.

Las amígdalas se encuentran en la parte de atrás de la boca y parte de arriba en la garganta.

Las amígdalas **ayudan a** eliminar las bacterias y otros microorganismos **para prevenir infecciones en el cuerpo**.

La lengua está **compuesta por muchos** grupos de músculos.

La lengua está revestida por una membrana mucosa.

La **superficie superior** de la lengua está cubierta de **pequeñas protuberancias** (papilas).

Entre las papilas se encuentran las **papilas gustativas**.

La función de las papilas gustativas es proporcionar el **sentido del gusto**.

Hay cuatro clases de papilas gustativas agrupadas en ciertas áreas de la lengua, que pueden **sentir los sabores dulces, salados, agrios y amargos**.

La lengua tiene además otras funciones como **mover los alimentos para ayudar en los procesos de masticación y deglución**.

La lengua juega un papel importante en el **habla**.

Tres pares de glándulas salivales secretan saliva.

La saliva contiene una enzima digestiva denominada amilasa.

La amilasa **comienza la descomposición de** los carbohidratos antes que los alimentos ingresen en el **estómago**.

Los **labios** están recubiertos de **piel en la parte exterior** y con membranas mucosas resbaladizas en el interior de la boca.

La porción interna de ambos labios está conectada a las **encías**.

[www.saludmedicalspanish.com](http://www.saludmedicalspanish.com)



Valley Community Interpreters  
Intérpretes Comunitarios del Valle

# SALUD MEDICAL SPANISH CHARTS

## Anatomy Of The Mouth And Teeth

The main structures of the **tooth** include dentin, pulp and other tissues, blood vessels and nerves imbedded in the bony jaw.

The pulp is the **innermost** portion of the tooth.

The pulp consists of **connective tissue**, nerves, and **blood vessels**, which nourish the tooth.

The pulp has two parts - the pulp chamber, which lies in the crown, and the **root canal**, which is in the **root of the tooth**.

Blood vessels and nerves enter the root through a **small hole** in its **tip** and extend through the canal into the pulp chamber.

Dentin **surrounds** the pulp.

A **hard yellow substance** consisting mostly of mineral salts and water, dentin makes up most of the tooth and is as hard as bone.

It's the dentin that gives teeth their yellowish tint.

Above the gum line, the tooth is **protected by the hard enamel** covering.

Enamel covers the dentin and forms the **outermost layer** of the crown.

Enamel enables the tooth to **withstand the pressure of chewing** and protects it from harmful bacteria and changes in temperature from hot and cold foods.

A **bony layer** of cementum covers the outside of the root, under the gum line, and **holds the tooth in place within the jawbone**.

Cementum is also as hard as bone.

There are several types of teeth.

Incisors are the **squarish, sharp-edged** teeth in the front of the mouth.

There are four incisors on the bottom and four on the top.

On either side of the incisors are the sharp canines.

**Behind** the canines are the premolars, or bicuspid. There are two sets, or four premolars, in each jaw.

The molars are situated behind the premolars.

The molars have **points and grooves**.

There are 12 molars, three **sets** in each jaw called the first, second, and third molars.

The third molars are the **wisdom teeth**.



Las estructuras principales del **diente** son la dentina, la pulpa y otros tejidos, vasos y nervios alojados en la mandíbula ósea.

La pulpa es la porción **más recóndita** del diente.

La pulpa consiste en **tejido conectivo**, nervios y **vasos sanguíneos**, que nutren al diente.

La pulpa tiene dos partes: la cámara de la pulpa, en la corona, y el **conducto radicular**, que es la **raíz del diente**.

Los vasos sanguíneos y nervios penetran en la raíz a través de un **pequeño orificio** en el **extremo** y se extienden a través del conducto a la cámara de la pulpa.

La dentina **rodea** la pulpa.

Una **sustancia amarilla dura** que consiste, fundamentalmente, en sales minerales y agua, la dentina constituye la mayor parte del diente y es dura como el hueso.

La dentina le da a los dientes su coloración amarillenta.

Por encima de la línea de la encía, el diente está **protegido por una cubierta dura de esmalte**.

El esmalte cubre la dentina y forma la **capa externa** de la corona.

El esmalte permite que el diente **soporte la presión de la masticación** y lo protege de las bacterias nocivas y los cambios de temperatura de los alimentos fríos y calientes.

Una **capa ósea** de cemento cubre el exterior de la raíz, **por debajo** de la línea de las encías, y **sostiene a los dientes en su lugar dentro la mandíbula**.

El cemento también es duro como el hueso.

Existen varios tipos de dientes.

Los incisivos son los dientes **cuadrados, con borde afilado** en la parte delantera de la boca.

Hay cuatro incisivos en la parte inferior y cuatro en la parte superior.

A cada lado de los incisivos están los caninos afilados.

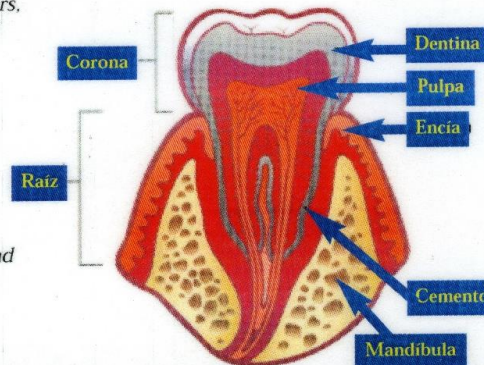
**Por detrás de** los caninos se encuentran los premolares o bicúspides. Hay dos grupos, o cuatro premolares, en cada **maxilar**.

Los molares están situados por detrás de los premolares.

Los molares tienen **puntas y estrías**.

Hay 12 molares, tres **juegos** en cada maxilar, llamados primer, segundo y tercer molar.

Los terceros molares son las **muelas del juicio**.



[www.saludmedicalspanish.com](http://www.saludmedicalspanish.com)

Ed News en Español

PO Box 27237

Albuquerque, NM 87125-7237

ISBN: 1-881050-22-X

Copyright © 2005 Bonifacio Contreras



Valley Community Interpreters  
Intérpretes Comunitarios del Valle